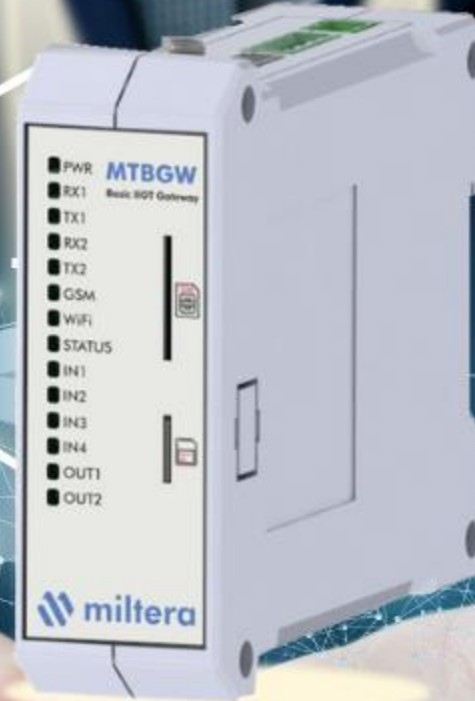




AKILLI ENERJİ

MTBGW

ŞEBEKELERİ İÇİN AĞ GEÇİDİ



•2xRS485, 1x Ethernet, 4DI, 2DO

•3(4)G, WiFi, Bluetooth

•Modbus RTU Master

•Modbus TCP Master/Slave

•IEC-60870 104 Slave


•IEC 62056-21 ve OSOS

•MQTT

•TLS 1.2

•FOTA(Firmware Update Over the Air)



 miltera



AKILLI ENERJİ


MTCBGW

ŞEBEKELERİ İÇİN AĞ GEÇİDİ



- 2xRS485, 1x Ethernet, 24DI, 8DO
- 3(4)G, WiFi, Bluetooth
- Modbus RTU Master
- Modbus TCP Master/Slave
- IEC-60870 104 Slave
- IEC 62056-21 ve OSOS
- MQTT
- TLS 1.2
- FOTA(Firmware Update Over the Air)



 miltera



AKILLI ENERJİ

MTIGW

ŞEBEKELERİ İÇİN AĞ GEÇİDİ



- 2xRS485, 2x Ethernet, 4DI, 4DO
- 3(4)G, WiFi, Bluetooth
- Modbus RTU Master
- Modbus TCP Master/Slave
- IEC-60870 104 Slave
- IEC 62056-21 ve OSOS
- MQTT
- TLS 1.2
- FOTA(Firmware Update Over the Air)



 miltera



AKILLI ENERJİ


MTSGW

ŞEBEKELERİ İÇİN AĞ GEÇİDİ



- 2xRS485, 2x Ethernet, 4DI, 2DO
- 3(4)G, WiFi, Bluetooth
- Modbus RTU Master/Slave
- Modbus TCP Master/Slave
- IEC-60870 101 Master/Slave
- IEC-60870 104 Master/Slave
- IEC 62056-21 ve OSOS
- MQTT
- TLS 1.2
- IP Tables ile port yönlendirme ve güvenlik duvarı
- Open VPN, IPSec VPN
- HTTPS, SFTP, SNMP, SSH



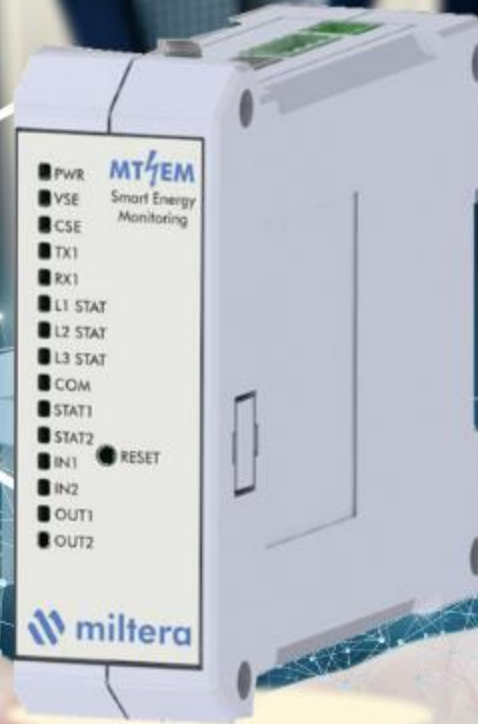
 miltera



AKILLI ENERJİ

MTSEM

TAKİP CİHAZI



- Elektrik parametreleri I, In, V, PQS, E, PF, Hz
- Modbus RTU (MTSEM-100x) için RS-485 bağlantı noktası
- Modbus TCP (MTSEM-101x) için Ethernet bağlantı noktası
- WIFI üzerinden Modbus (MTSEM-102x)
- LoraWan üzerinden Modbus (MTSEM-103x)
- 2 dijital giriş, 2 röle çıkışı
- THD Akım ve Gerilim (Opsiyonel)
- Tespit etme; Sıfır geçiş, Eşik, Faz kaybı, Faz Sıralama hatası
- 1-31 akım ve gerilim harmoniği (Opsiyonel)
- 0.333mv akım girişini destekler



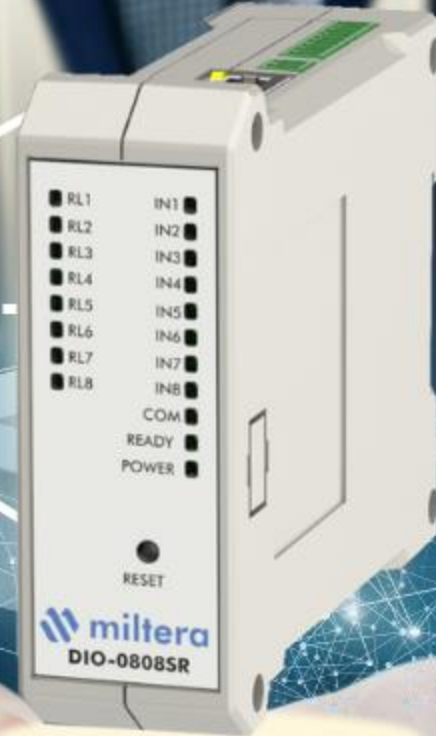
 miltera



GİRİŞ ÇIKIŞ

DIO-0808SR

MODÜLÜ



- 9-60VDC besleme
- Modbus TCP
- MQTT & RESTful
- 8 kanal sayısal giriş
- 8 kanal kuru kontak röle çıkışı
- Aşırı Akım/Gerilim koruma
- Optik izolasyon
- Çift ethernet ile daisy chain bağlantı
- DNS
- DHCP / Statik IP desteği
- HTTP desteği



 miltera



GİRİŞ ÇIKIŞ


AIO-448S1

MODÜLÜ



- 9-60VDC besleme
- Modbus TCP
- MQTT & RESTful
- 4 kanal sayısal giriş
- 8 kanal analog giriş
- 1 kanal RTD(PT100) girişi
- Aşırı Akım/Gerilim koruma
- Optik izolasyon
- Çift ethernet ile daisy chain bağlantı
- DNS
- DHCP / Statik IP desteği
- HTTP desteği



 miltera



GİRİŞ ÇIKIŞ

DIO-1608S1

MODÜLÜ



- 9-60VDC besleme
- Modbus TCP
- MQTT & RESTful
- 16 kanal sayısal giriş
- 8 kanal sayısal çıkış
- Aşırı Akım/Gerilim koruma
- Optik izolasyon
- Çift ethernet ile daisy chain bağlantı
- DNS
- DHCP / Statik IP desteği
- HTTP desteği



miltera



2 PORT RTU TCP

MTR2T

DÖNÜŞTÜRÜCÜ



- 2xRS485,
- 1x Ethernet
- WiFi
- 4G(Opsiyonel)
- Modbus TCP Slave (5 sunucu desteği)
- Modbus RTU Master
- MQTT
- DNS
- DHCP/Static IP
- WEB arayüzü ile kolay kurulum
- FOTA(Firmware Update Over the Air)



miltera



2 PORT MBUS - MODBUS TCP

MTMB2T

ÇEVİRİCİ



- 9-36VDC güç girişi
- Ethernet üzerinden Modbus TCP, WiFi, 4G (isteğe bağlı)
- 5 Modbus TCP masterdan sorgulayabilme
- Otomatik bağlantı noktası yönlendirme
- FTP ile FOTA
- Cep telefonu ile WiFi Erişim Noktası modu aracılığıyla kolay kurulum
- Web tarayıcısı üzerinden kolay yapılandırma
- Çalışma sıcaklığı -10 ila 70°C



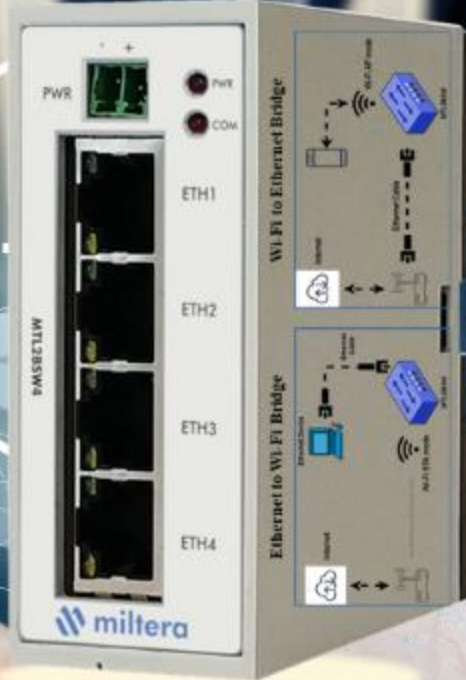
 miltera



4 PORT

Ethernet Switch - WiFi Bridge

YÖNETİLEBİLİR



- Ethernet cihazları WiFi ağı çıkarma (istemci mod)
- WiFi cihazları ethernet ağı çıkarma (AP mod)
- 4 port yönetilebilir switch
- WEB arayüz ile kolay konfigürasyon
- FOTA (Firmware Update Over the Air)



 miltera



ARK FLAŞ

MTAFD

DEDEKTÖRÜ



- 9-36VDC güç girişi
- MODBUS TCP/IP iletişimi için 1 portlu Ethernet
- 4 yapılandırılabilir çıkış ve 1 giriş
- Hücre içi sıcaklık ve nem izleme
- Sensör füzyon teknolojisi ile ark parlaması tespiti
- Çalışma sıcaklığı -10 ila 70°C



 milera